



# Le marché de l'animation

**Rencontres Animation Formation**  
ANGOULÊME

15 novembre 2017

# Les effets des crédits d'impôt dans l'animation

- En un an, deux fois plus de dépenses en France dans le secteur de l'animation
- En un an, **+172 M€** de dépenses en France dans le secteur de l'animation

## Evolution des dépenses en France dans l'animation selon les crédits d'impôts

		2015	2016	Ecart 2016/2015
CI Audiovisuel	Nombre d'heures de programmes	222	359	<b>+ 137 heures</b>
	Dépenses en France	126 M€	203 M€	<b>+ 77 M€</b>
CI Cinéma	Nombre de films	2	8	<b>+ 6 films</b>
	Dépenses en France	9 M€	54 M€	<b>+ 45 M€</b>
CI International	Nombre de projets	8	18	<b>+ 10 projets</b>
	Dépenses en France	27 M€	77 M€	<b>+ 50 M€</b>
<b>Total</b>	<b>Dépenses en France</b>	<b>162 M€</b>	<b>334 M€</b>	<b>+ 172 M€</b>

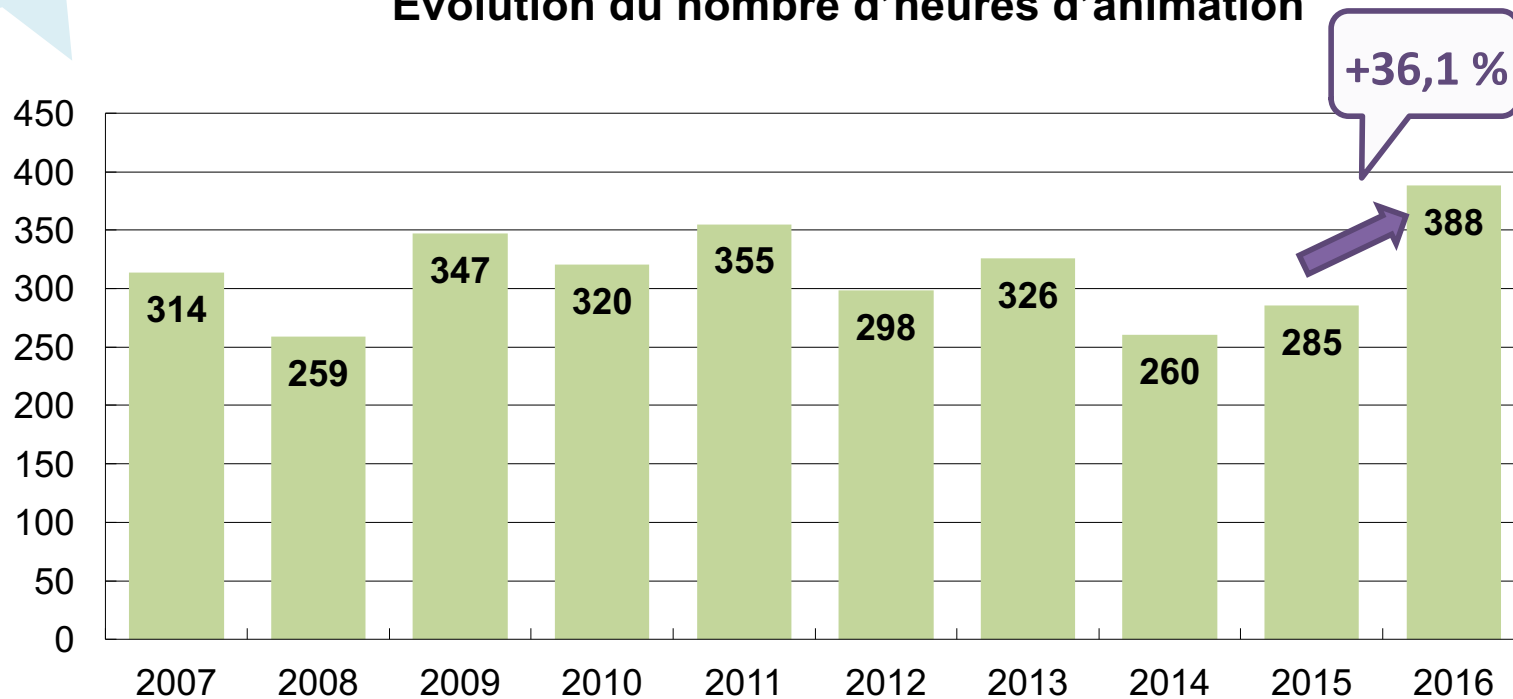
# Production audiovisuelle d'animation

# Volume de production en hausse

Des cycles de production de deux à trois ans

- En 2016, 388 heures ont été aidées par le CNC
- Entre 2007 et 2016, le volume moyen annuel est de 315 heures
- En dix ans, 3 153 heures d'animation ont été produites

## Évolution du nombre d'heures d'animation



# Forte progression des devis

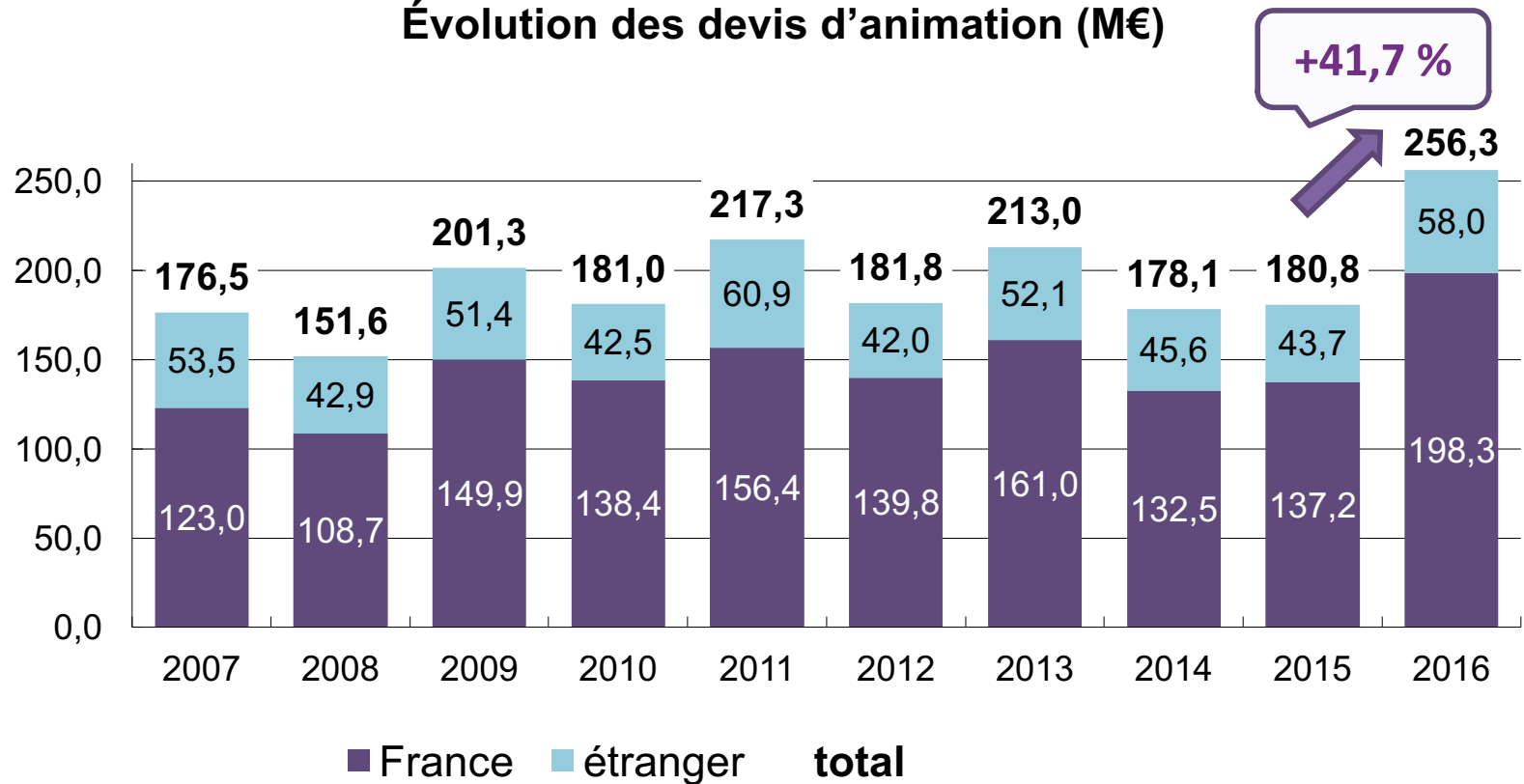
En dix ans :  
1,9377 Md €  
d'investissements

dont 492,6 M€  
d'apports  
étrangers  
Soit 25,4 % des  
devis

et 513,8 M€  
d'apports des  
diffuseurs  
Soit 26,5 % des  
devis

- En 2016, les devis augmentent de 41,7 % à 256,3 M€
- Entre 2007 et 2016, le montant moyen des devis est de 193,8 M€ par an

Évolution des devis d'animation (M€)

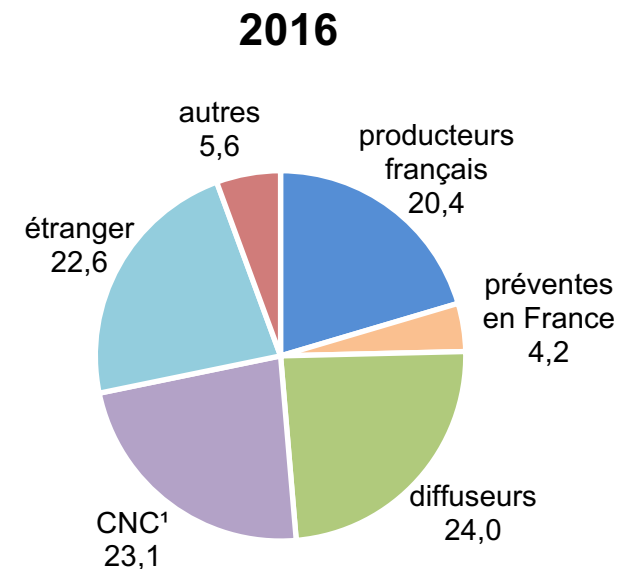
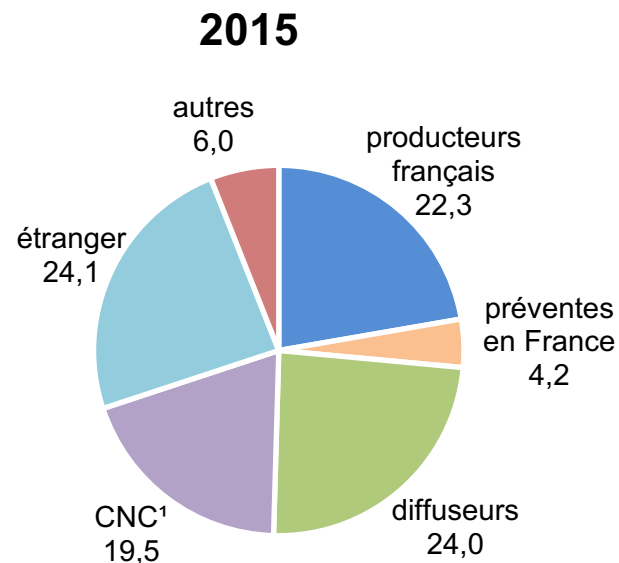


# Financement de la production

- Près d'un quart du financement en provenance de l'étranger
- En 2016, les financements étrangers (préventes + coproductions) représentent 58,0 M€ (+32,9 %)
- L'apport du CNC est en hausse de 68,6 % à 59,3 M€ (compléments d'aide inclus)
- La contribution des diffuseurs progresse de 41,9 % à 61,5 M€

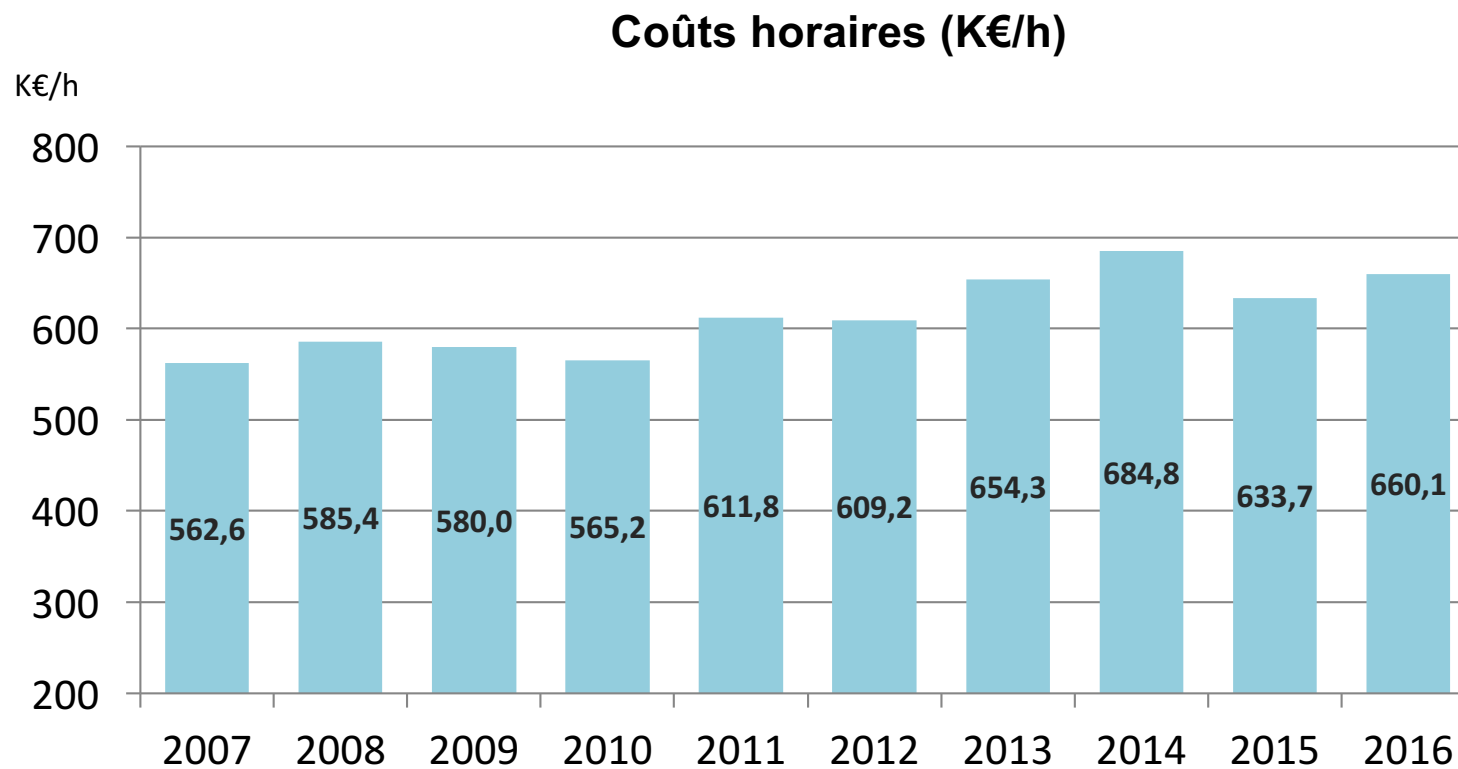
## Structure du financement de l'animation audiovisuelle (%)

Un financement de la production qui s'appuie sur l'international



# Coûts horaires

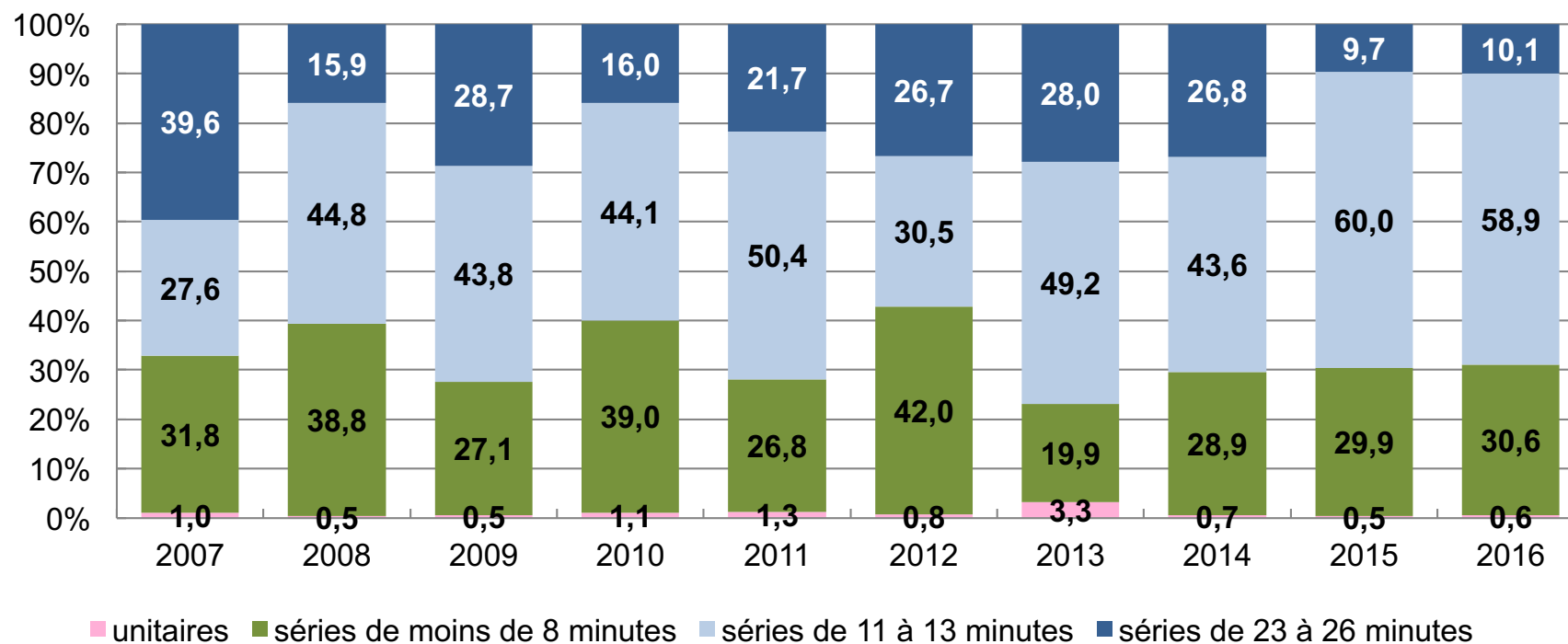
- Le coût horaire augmente de 4,2 % à 660,1 K€ en 2016
- Progression des coûts horaires de 17,3 % en dix ans



# Formats de production

- La part des séries de 11 à 13 minutes a augmenté depuis 2007
- A l'inverse, la part des séries de 23 à 26 minutes a diminué depuis 2007

Répartition de la production selon les formats (%)

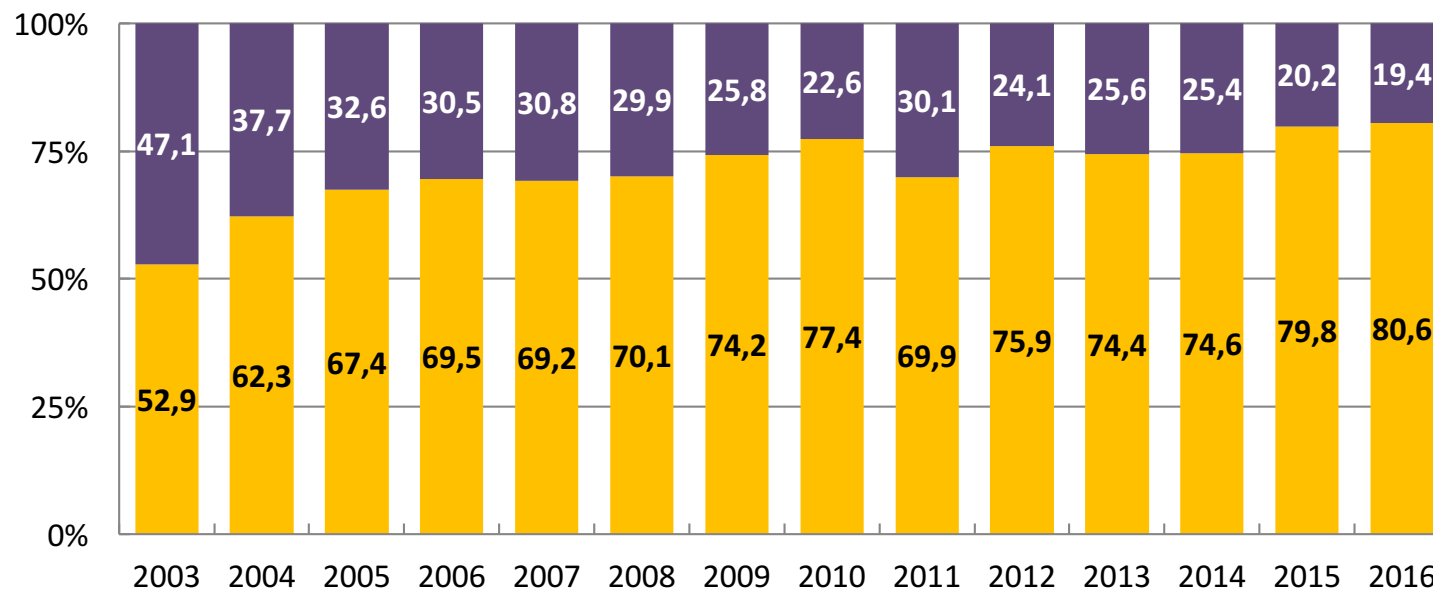




# Les effets des crédits d'impôt dans l'animation

- Une relocalisation en France des dépenses de production sous le double effet de la réforme du soutien du CNC et du crédits d'impôt
- En 2016, 81 % des dépenses en France contre 53 % avant le crédits d'impôt

## Répartition des dépenses de production d'animation (%)



# Production de longs métrages d'animation

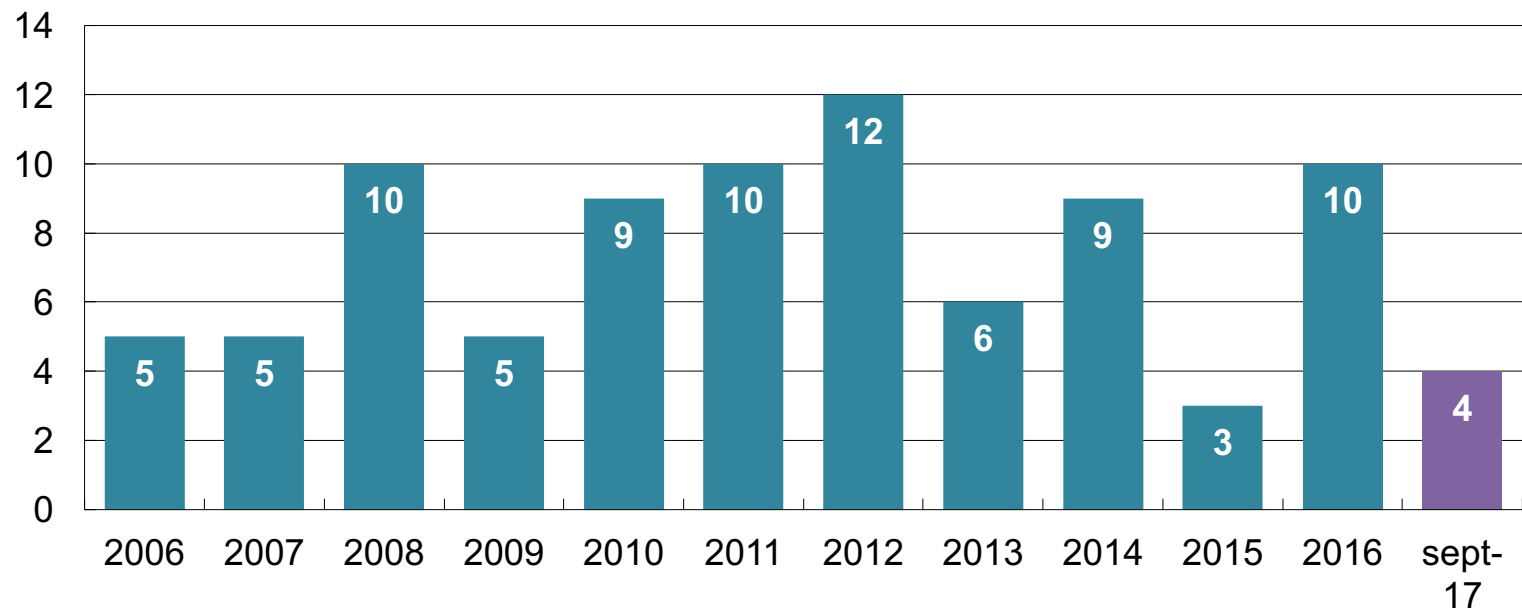
# Production de films d'animation

Les films d'animation entre 2007 et 2016 : Un devis moyen d'environ deux fois le devis moyen de l'ensemble de la production française agréée

- 10 films d'animation sont produits en 2016 pour 72,6 M€
- Le devis moyen atteint 7,3 M€ en 2016
- Sur la période 2007-2016, 7,9 films d'animation sont produits en moyenne chaque année pour un devis moyen de 11,2 M€

2016 : 5,2 % des investissements vont vers des films d'animation

Nombre de longs métrages d'animation français agréés



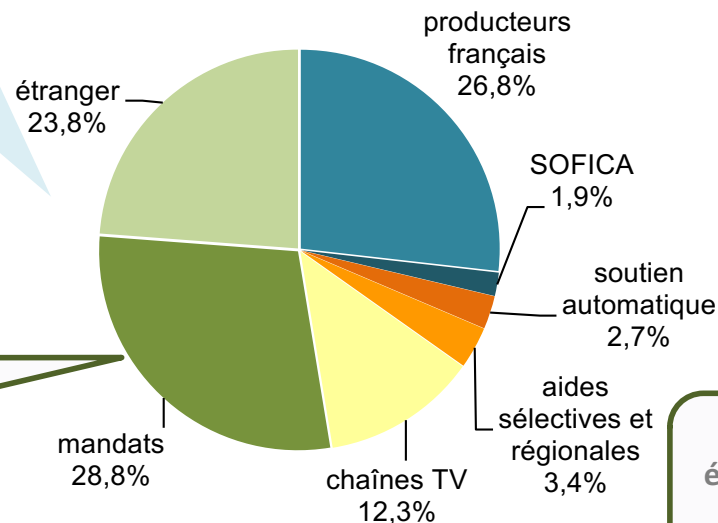
# Financement des films d'animation

- En 2016, les apports financiers pour les longs métrages d'animation se répartissent ainsi :
  - Producteurs français : 26,9 M€
  - Mandats : 12,1 M€ (y compris mandats financés par l'étranger)
  - Chaînes TV : 10,7 M€
  - Etranger : 15,6 M€ (y compris mandats financés par l'étranger)

43,8 % du financement des films d'animation s'appuie sur l'international

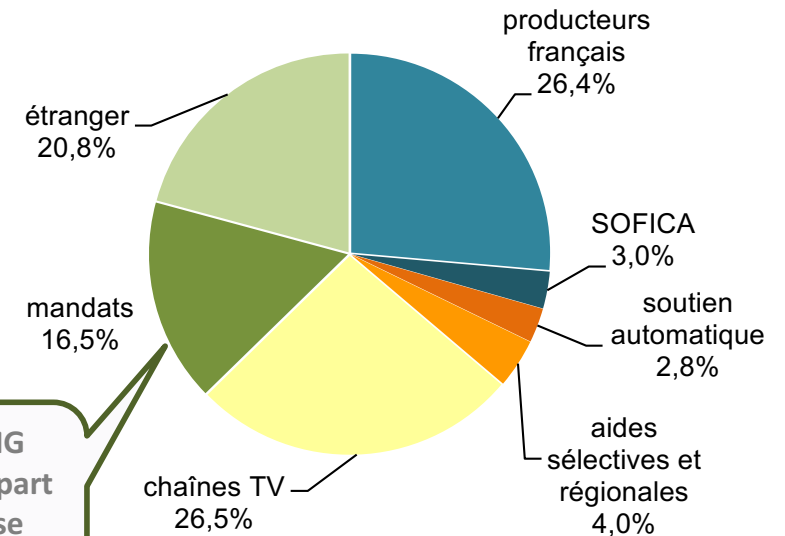
Structure du financement en moyenne sur 2007-2016 (%)

films d'animation



Dont MG étranger part française 20,0 %

tous films



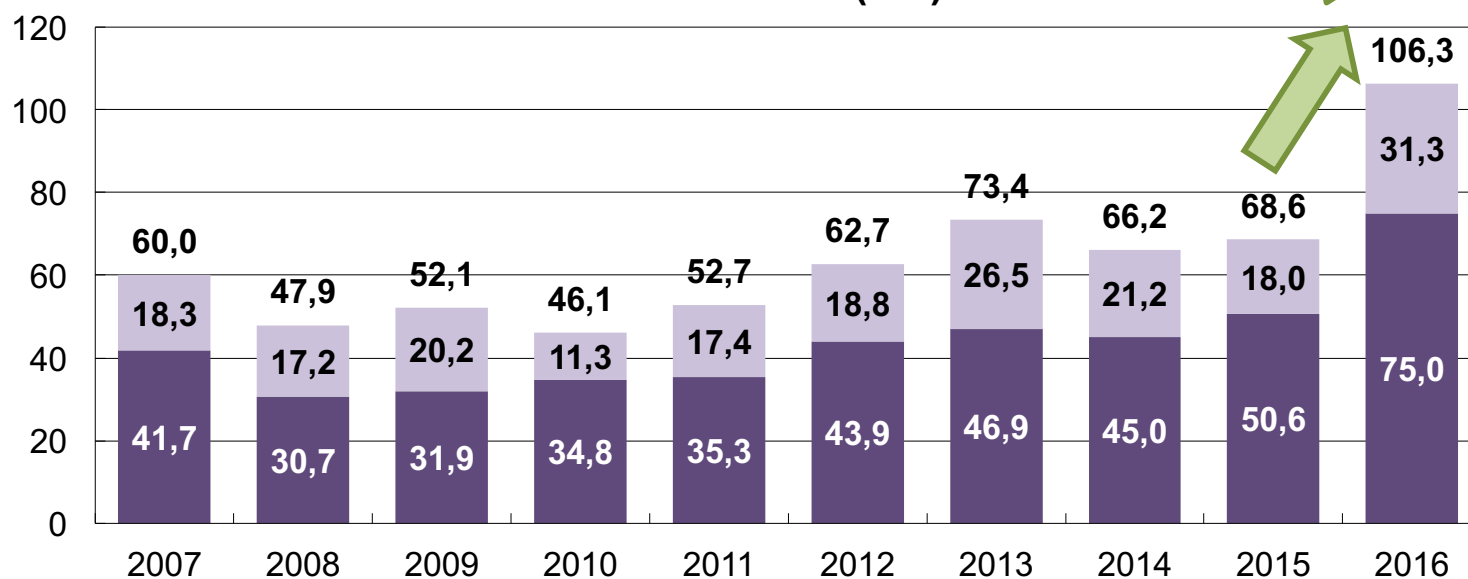
Dont MG étranger part française 6,4 %

# L'exportation de l'animation

# Exportation de l'animation TV plus hauts niveau historiques

- En 2016, les ventes et préventes d'animation atteignent 106,3 M€
- Soit 1,7 fois plus que l'investissement des diffuseurs nationaux (à 61,5 M€)
- Premier genre à l'exportation : l'animation concentre 40,8 % des ventes et préventes de programmes audiovisuels français en 2016

Évolution de l'exportation des programmes d'animation (M€)

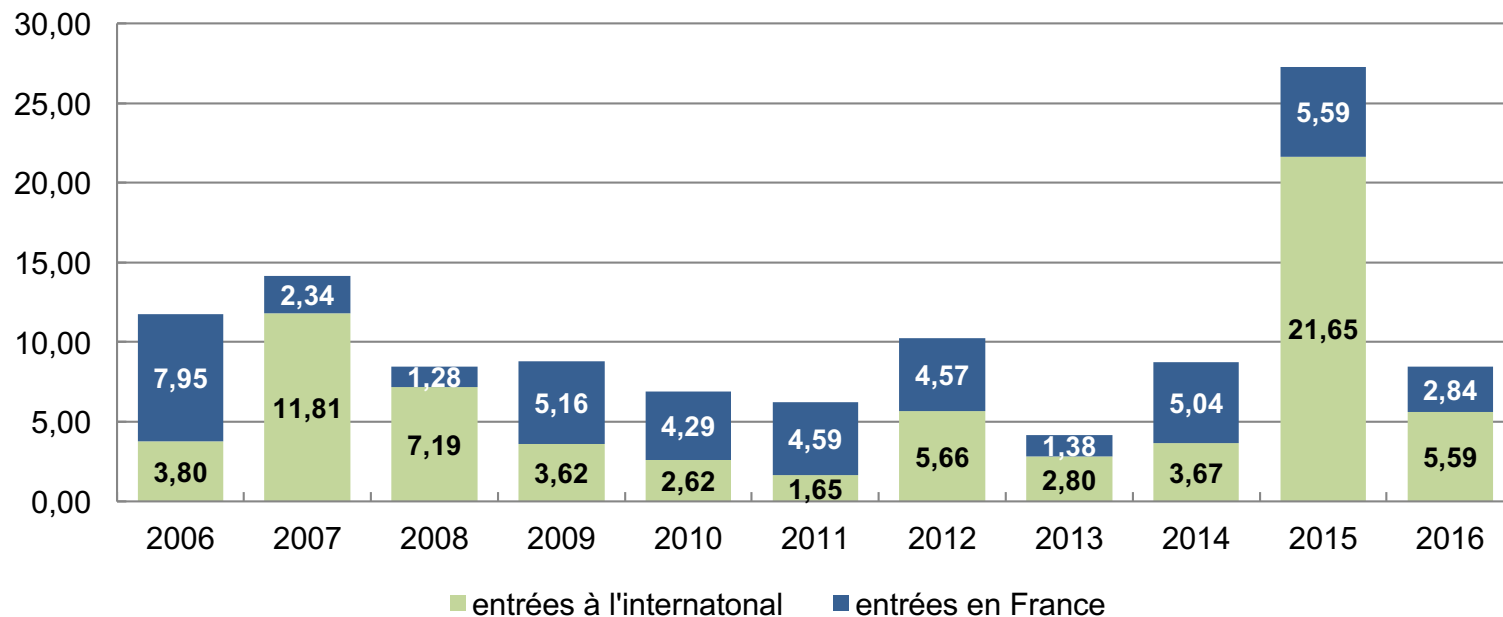


exportation  
+54,8 %

# Exportation des films français d'animation

- Entre 2007 et 2016, 78 films d'animation français inédits sont exploités à l'international (6 films inédits en 2016)
- Sur la période 2007-2016, les films d'animation français réalisent 64,1 % de leurs entrées à l'étranger à 66,25 millions d'entrées

Résultats des films d'animation français en France et à l'international  
(millions d'entrées)



entrées à l'étranger  
en 2016 :  
66,3 % des entrées  
totales

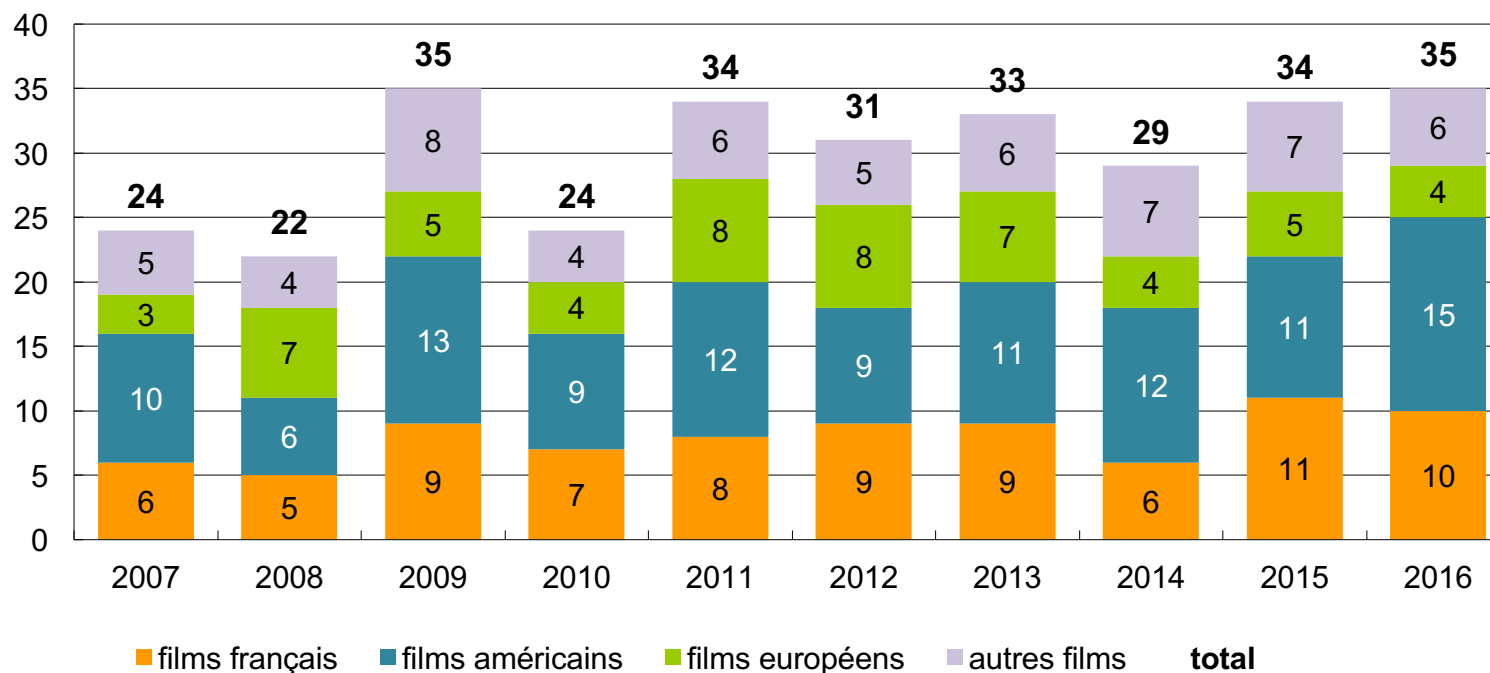
# Les films d'animation en salles



# L'offre de films d'animation en salles

- 35 films inédits d'animation en salles en 2016
- 4,9 % des films inédits sont des films d'animation en 2016

## Nationalité des films d'animation sortis en salles

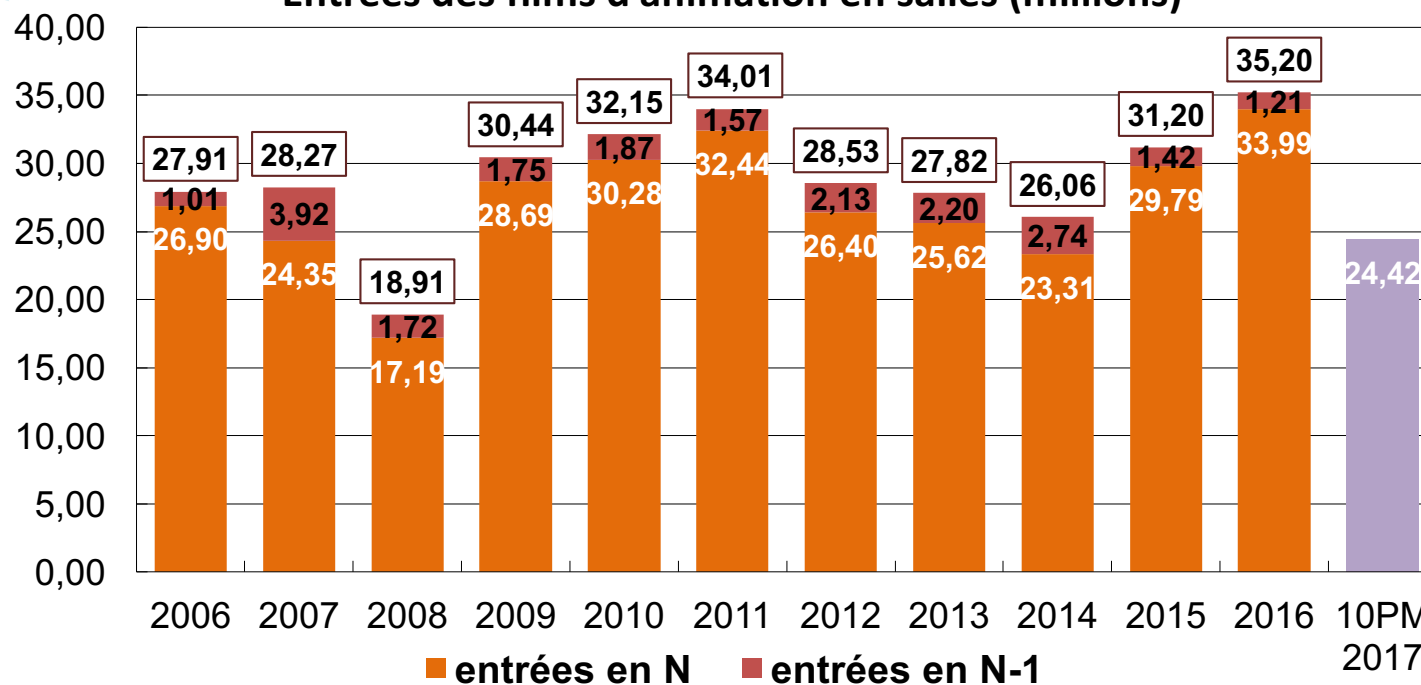


# Entrées des films d'animation

En moyenne, sur 10 ans, les films d'animation représentent 14,9 % des entrées

- Les films d'animation sortis en 2016 réalisent 34,0 millions d'entrées (17,6 % des entrées des films inédits)
- Ils génèrent 204,2 M€ de recettes (16,0 % des recettes des films inédits)
- En 2016, la recette moyenne par entrée s'élève à 6,01 € contre 6,51 € en moyenne tous films confondus

Entrées des films d'animation en salles (millions)



Les recettes sont exprimées toutes taxes comprises

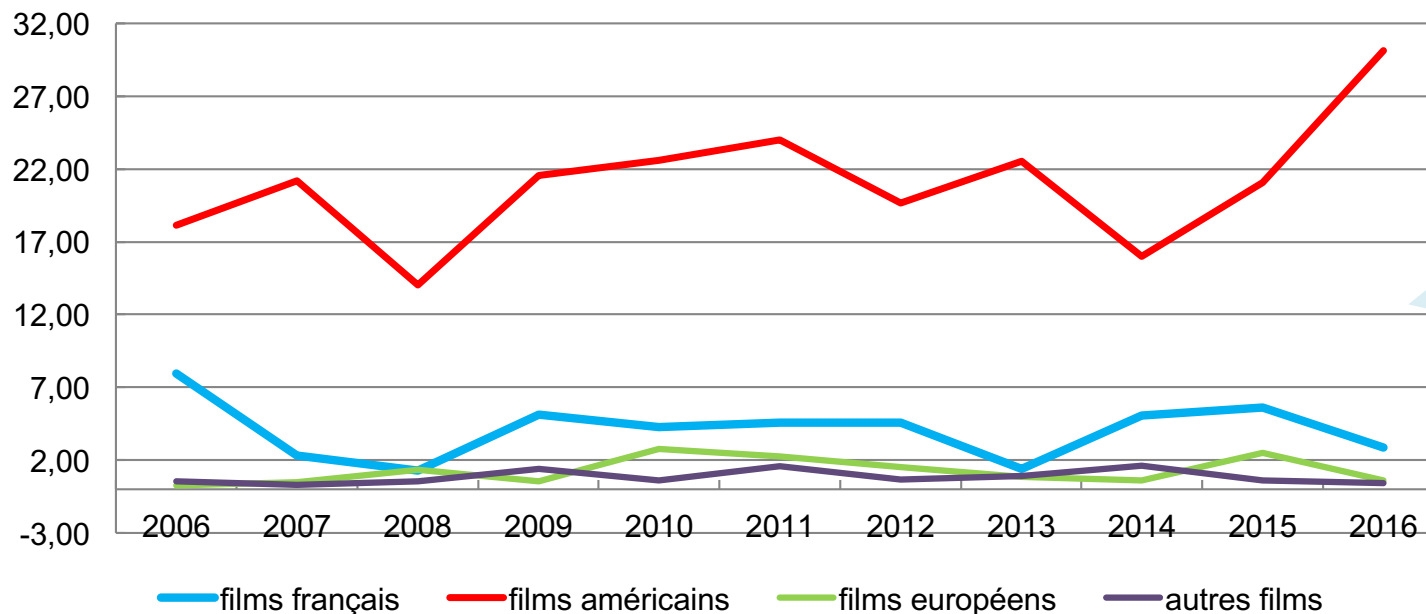
Année de référence :  
année de sortie du film  
Base : films d'animation inédits

# Fréquentation des films d'animation

En moyenne, sur 10 ans, les films français d'animation réalisent 3,7 millions d'entrées par an

- En 2016 :
  - Films d'animation américains : 30,13 millions d'entrées
  - Films d'animation français : 2,84 millions d'entrées

Résultats des films d'animation inédits (millions d'entrées)



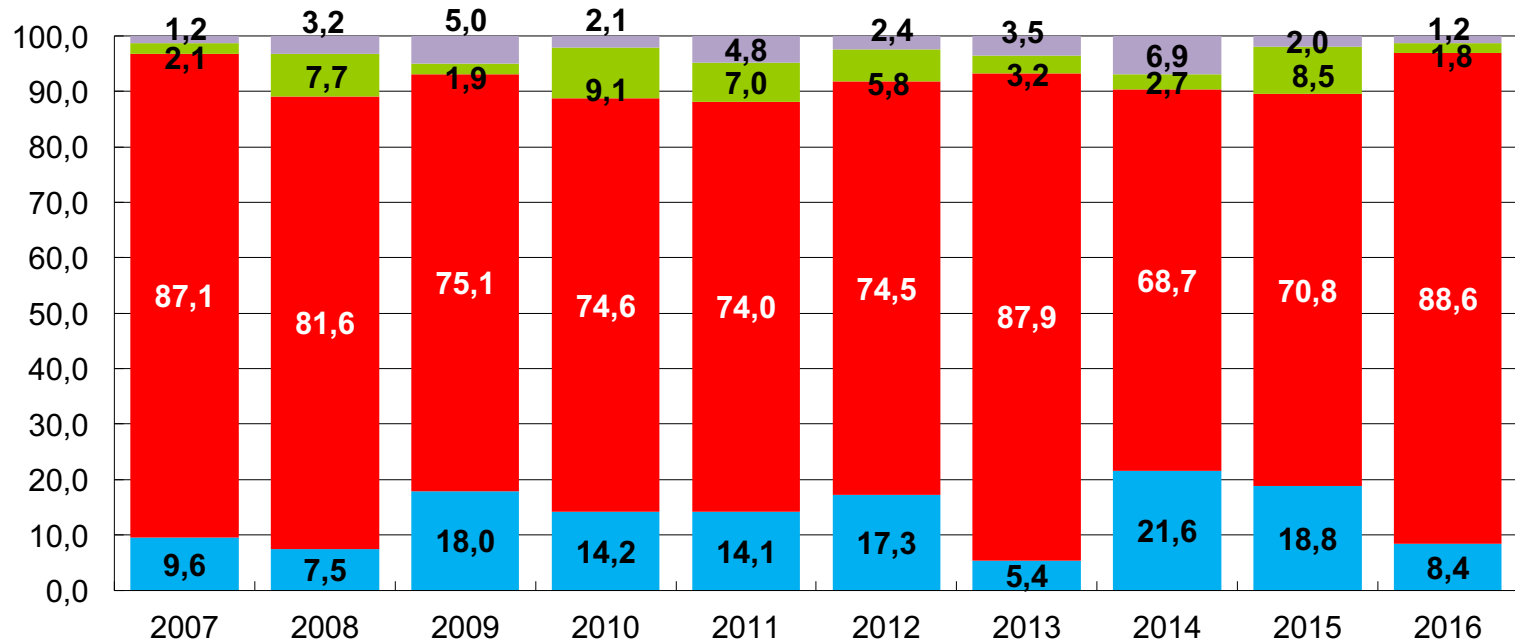
10 des 35 films d'animation inédits de 2016 franchissent le seuil du million d'entrées

# Films d'animation par nationalité

En moyenne, sur 10 ans, les films d'animation américains réalisent 5,8 fois plus d'entrées que les films français

- Les films français d'animation captent 8,4 % des entrées des films d'animation en 2016
- Les films américains réalisent 88,6 % des entrées en 2016

Entrées selon la nationalité des films d'animation (%)



Année de référence :  
année de sortie du film

Base : film  
d'animation inédits

■ films français

■ films américains

■ films européens

■ autres films

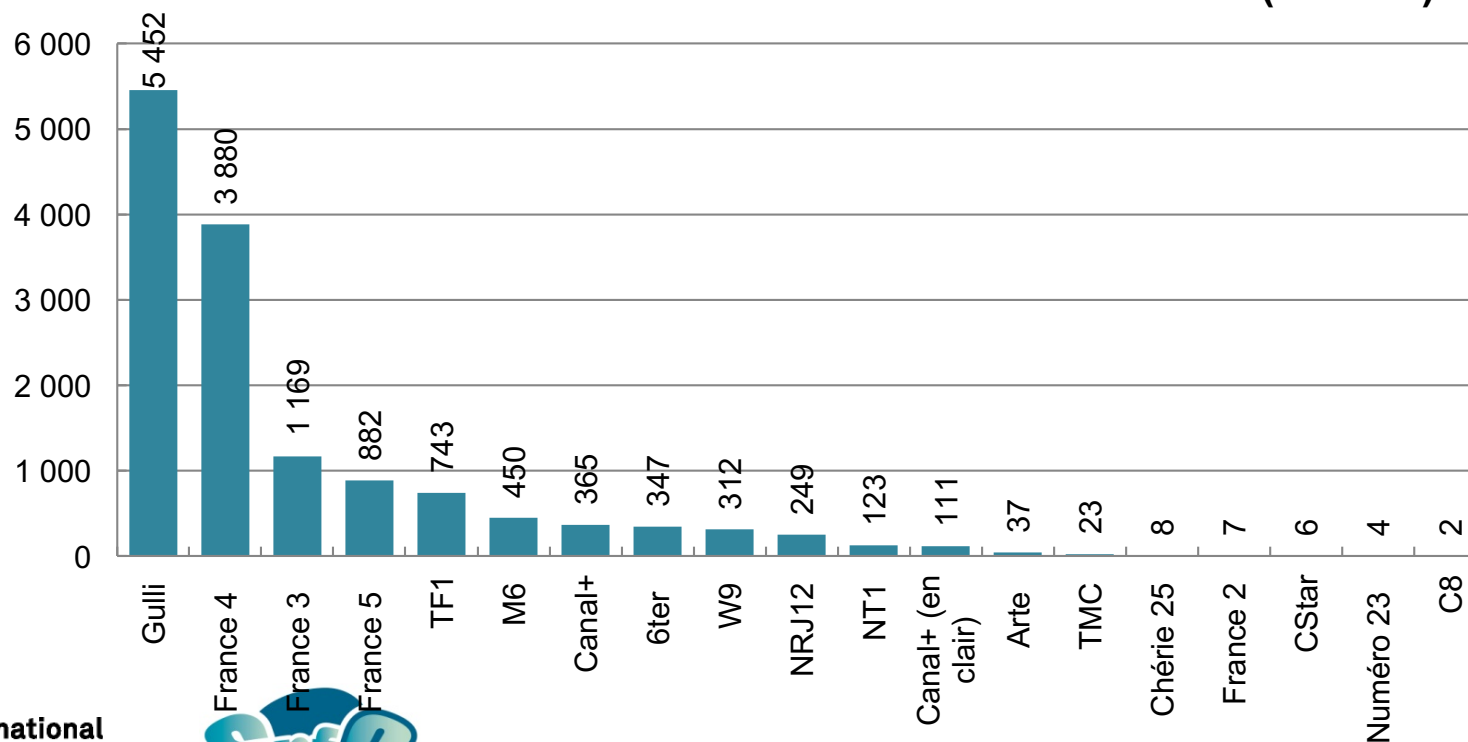
# L'animation à la télévision

# Offre d'animation à la télévision

Les programmes audiovisuels d'animation représentent 96,1 % du volume d'animation et les films 3,9 %

- En 2016, les chaînes nationales diffusent 14 060 heures d'animation sur l'ensemble de la journée
- 74,0 % de l'offre est diffusée sur les chaînes TNT/TNT HD, contre 26,0 % sur les chaînes historiques

Volume d'animation diffusé sur les chaînes nationales (heures)<sup>1</sup>



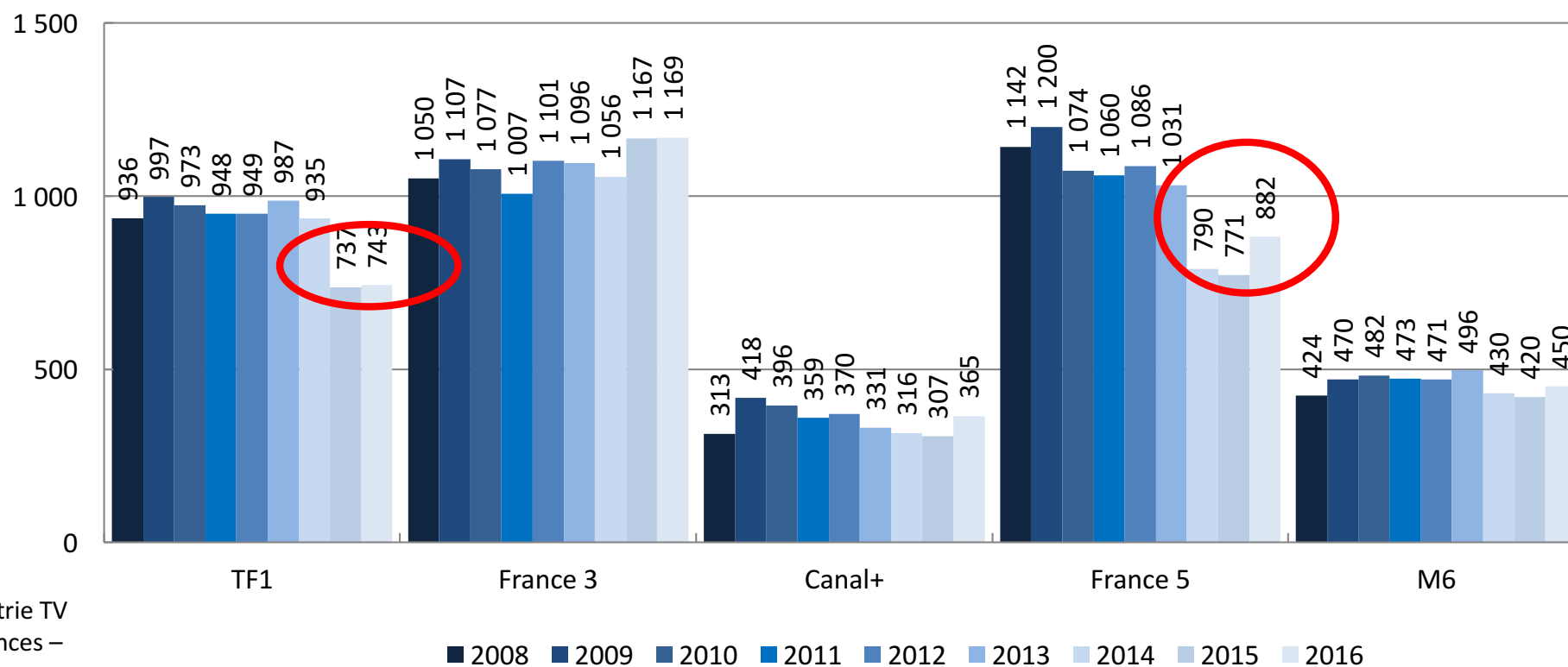
Source :  
Médiamétrie TV  
Performances –  
Médiamat,  
CSA

<sup>1</sup> Hors films pour France 4 et Gulli.

# Offre d'animation des chaînes historiques

- En 2016, l'offre d'animation sur les chaînes historiques progresse de 5,9 % à 3 617 heures dont :
  - 3 395 heures d'animation audiovisuelle (+5,5 % par rapport à 2015)
  - 222 heures de films (+11,5 % par rapport à 2015)

## Volume d'animation diffusé sur les chaînes historiques (heures)<sup>1</sup>



Source :  
Médiamétrie TV  
Performances –  
Médiamat,  
CSA

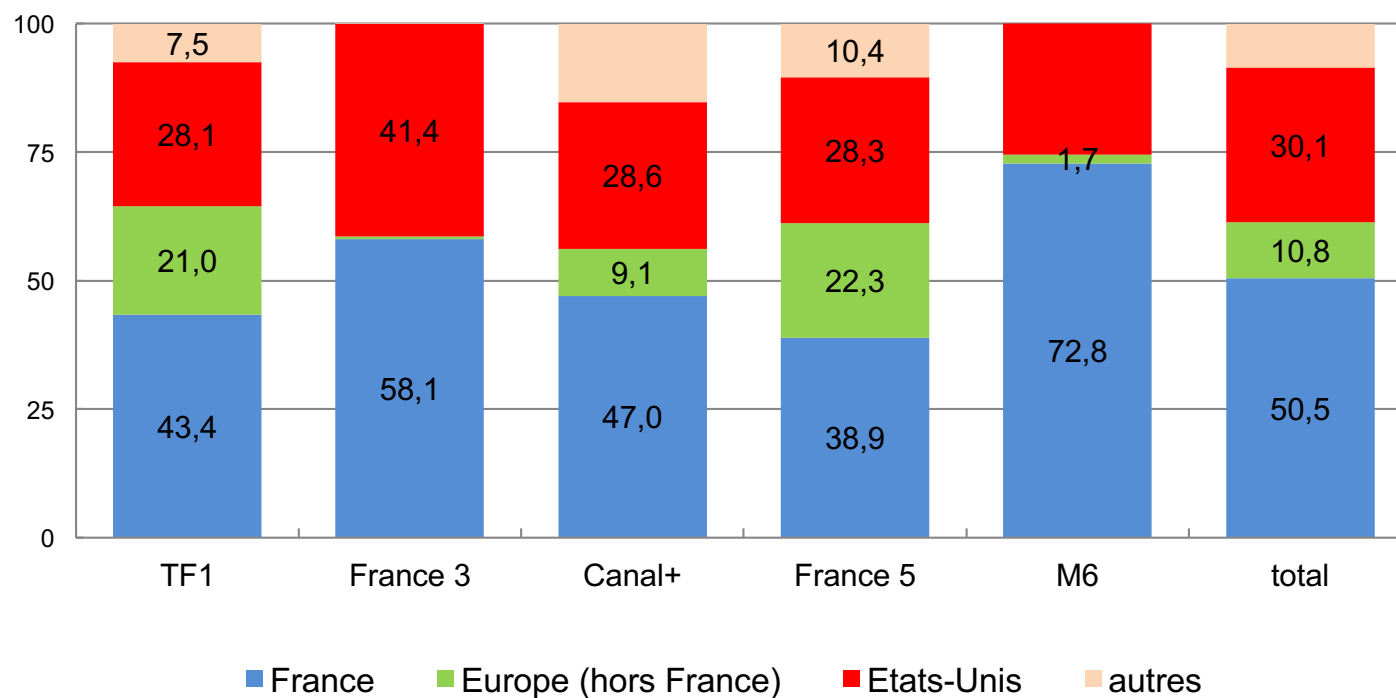


<sup>1</sup> Hors films pour France 4 et Gulli.

# L'offre d'animation par nationalité

- L'animation française est majoritaire : 50,5 % du volume horaire de l'animation en 2016 (45,0 % en 2015)
- L'animation américaine représente 30,1 % de l'offre en 2016 (32,6 % en 2015)

## Structure de l'offre d'animation sur les chaînes historiques selon la nationalité en 2016 (%)

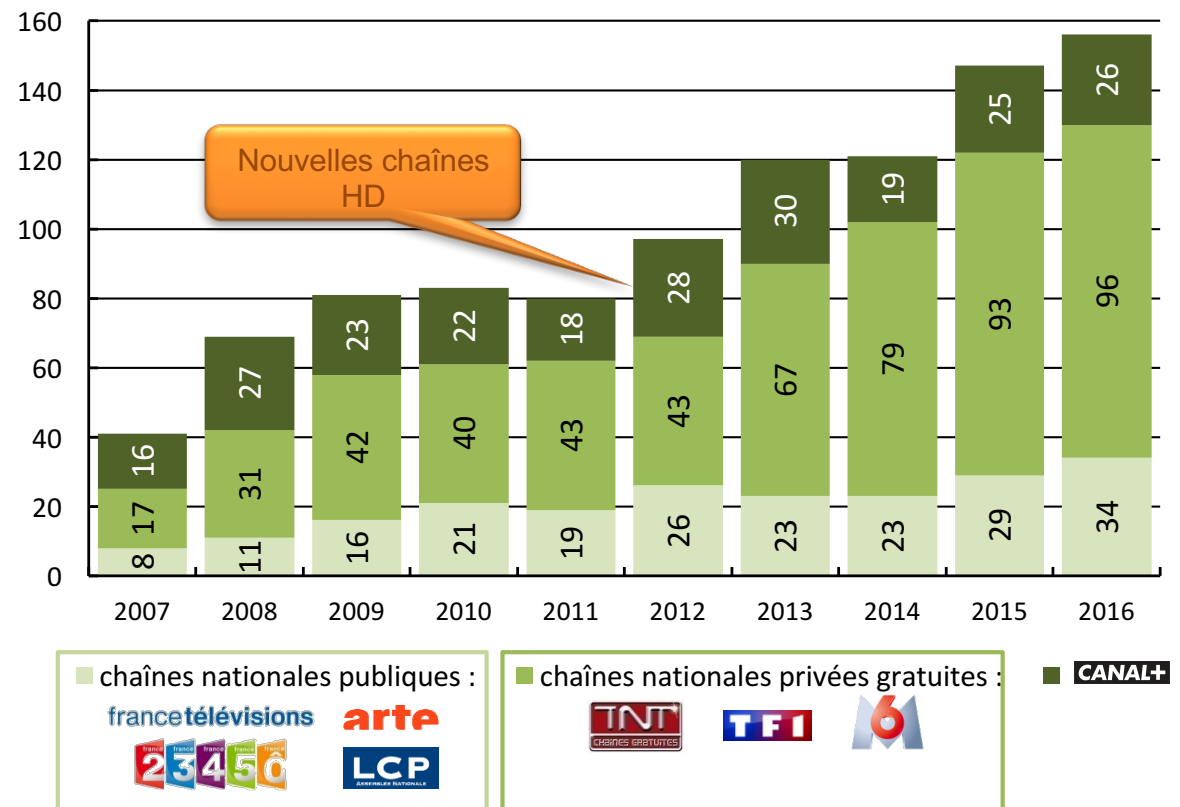




# Films d'animation à la télévision

- **149** films d'animation différents diffusés à la télévision en 2016, donnant lieu à **372** diffusions
- **32,9 %** des films d'animation diffusés à la télévision sont inédits
- En 2016, **32,8 %** des films d'animation diffusés sur les chaînes nationales gratuites sont français

Nombre de films d'animation à la télévision<sup>1</sup>



<sup>1</sup> Totaux hors double compte des œuvres.

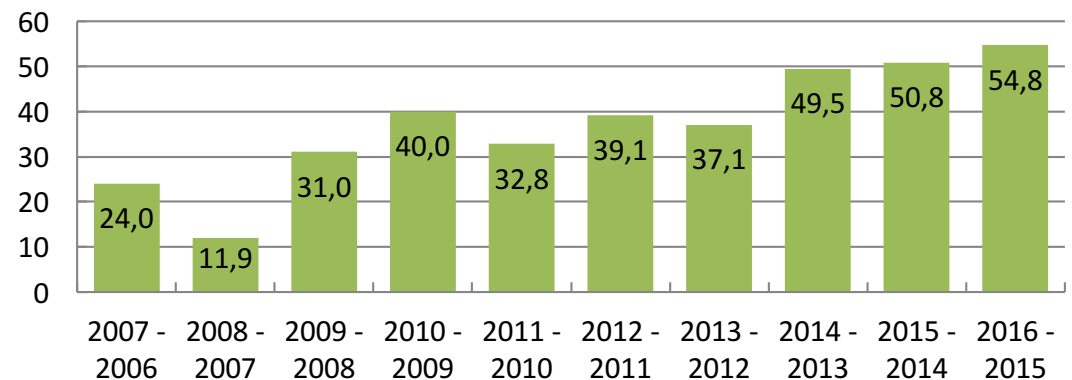
Début de la diffusion sur les 6 nouvelles chaînes gratuites de la TNT : 12 décembre 2012.

Source : CNC – CSA.

# Films d'animation à la télévision

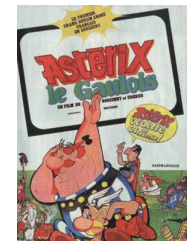
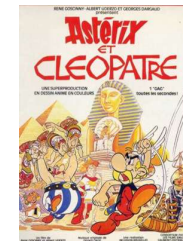
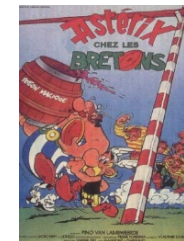
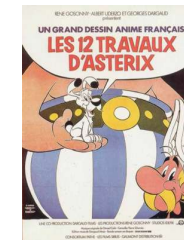
- **54,8 %** des films d'animation diffusés en 2016 l'avaient déjà été en 2015, soit la part la plus élevée depuis 2007

Part des films d'animation diffusés deux années de suite sur les chaînes nationales gratuites (%)



## Les films d'animation les plus rediffusés à la télévision depuis 10 ans

rang	titre	nationalité	année de production	nombre de diffusion
1	<i>Les Douze Travaux d'Astérix</i>	FR	1975	16
2	<i>Astérix chez les Bretons</i>	FR	1985	15
2	<i>Astérix et Cléopâtre</i>	FR / BE	1968	15
2	<i>Astérix le Gaulois</i>	FR	1967	15
3	<i>Astérix et la surprise de César</i>	FR	1985	14
3	<i>Astérix et les indiens</i>	DE	1994	14
4	<i>Astérix et le coup du menhir</i>	FR / DE	1988	13
5	<i>Kirikou et les bêtes sauvages</i>	FR	2004	12



# Progression de la consommation d'animation en TVR

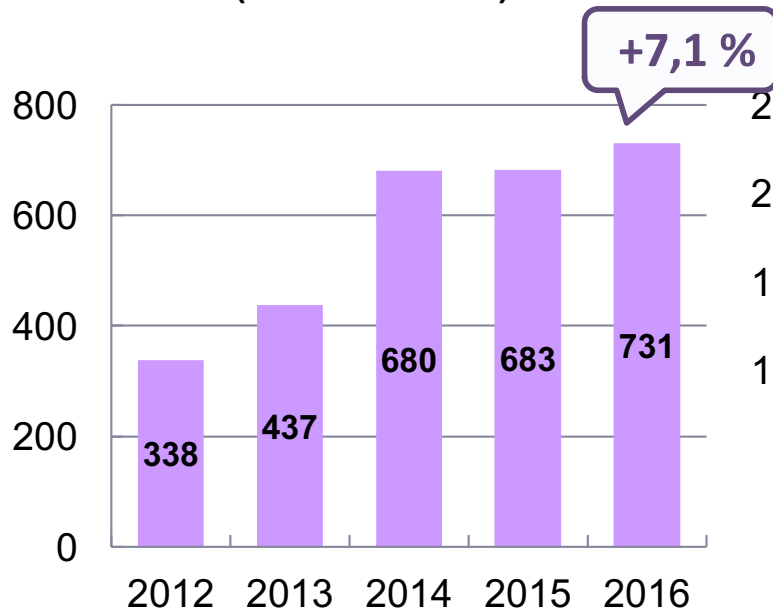
- La consommation de programmes jeunesse en TVR augmente fortement, de + 65,3 % en 2016 à près de 2,0 milliards contre 1,2 milliard en 2015
- L'offre d'animation en TVR se situe en moyenne à 731 heures par mois

**TVR** (Télévision de rattrapage) : Ensemble des services permettant de voir ou revoir des programmes après leur diffusion sur une chaîne de télévision

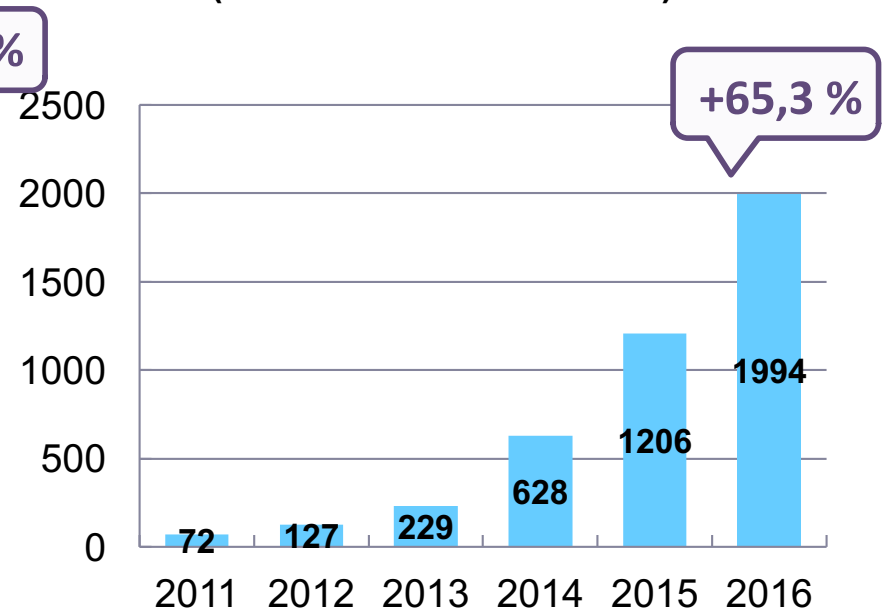
**Offre** : programmes des chaînes nationales gratuites disponibles en TVR sur internet

**Consommation** : en nombre de vidéos vues sur tous supports

**Offre d'animation en TVR des chaînes nationales gratuites (heures / mois)**



**Consommation des programmes jeunesse en TVR (millions de vidéos vues)**



Nota bene : intégration de Gulli dans l'étude de la consommation en 2014



**Merci**